

**Šiuolaikinė šildymo technika turi būti profesionaliai prijungiama bei profesionaliai techniškai aptarnaujama. Todėl Buderus tiekia visa, kas reikalinga, tame tarpe pateikia ir informaciją apie šildymo sistemos specialistus. Buderus šildymo technikos teiraukitės pas mūsų partnerius:**

#### **Alytus**

UAB "Ulpas"  
Kepyklos g.17  
LT – 62117 Alytus  
tel.: 8 315 71313

#### **Kaunas**

UAB "Rimgaida"  
Raudondvario pl. 141  
LT – 47192 Kaunas  
tel.: 8 37 363005

#### **UAB "Vilterma"**

Elektrėnų g. 10  
LT – 51218 Kaunas  
tel.: 8 37 453041

#### **Klaipėda**

AB "Klaipėdos Ugnė"  
Šilutės pl. 77  
LT – 94101 Klaipėda  
tel.: 8 46 341960

#### **S. Perkumienės I.Į**

Dubysos g. 64a  
LT – 94107 Klaipėda  
tel.: 8 46 341008

#### **UAB "Rimgaida"**

Dubysos g. 23 – 201  
LT – 94107 Klaipėda  
tel.: 8 46 340007

#### **UAB "Vilterma"**

Trilapio g. 10  
LT – 92191 Klaipėda  
tel.: 8 46 314361

#### **Panevėžys**

UAB "ETC"  
Pramonės g. 8  
LT – 35100 Panevėžys  
tel.: 8 45 583406

#### **UAB "Jaukurai"**

Ramygalos g. 149  
LT – 36220 Panevėžys  
tel.: 8 45 577727

#### **Tauragė**

I.Į "Bremena"  
Pramonės g. 5f  
LT – 5900 Tauragė  
tel.: 8 446 61467

#### **Telšiai**

UAB "Raiška"  
Mažeikių g. 9  
LT – 87101 Telšiai  
tel.: 8 444 60362

#### **Utena**

UAB "Vandentiekio  
ir šildymo sistemų  
įrengimo centras"  
Aukštaičių g. 3b  
LT – 28230 Utena  
tel.: 8 389 69763

#### **Vilnius**

UAB "Artakija"  
Žalgirio g. 131  
LT – 08217 Vilnius  
tel.: 8 5 2756926

#### **A. Auškalnio I.Į "Santechma"**

Šleževičiaus g. 7  
LT – 06326 Vilnius  
tel.: 8 5 2387042

#### **R. Dirmos įmonė "Orteka"**

Žirmūnų g. 139a – 319  
LT – 09120 Vilnius  
tel.: 8 5 2315116

#### **UAB "Elstava"**

J. Kubiliaus g. 16  
LT – 08236 Vilnius  
tel.: 8 5 2442036

#### **R. Grekausko firma**

"Šilumos šaltinis"  
Maironio g. 19 – 8  
LT – 01125 Vilnius  
tel.: 8 5 2618155

#### **UAB "Yglė"**

Ozo g. 10  
LT – 08200 Vilnius  
tel.: 8 5 2375233

#### **AB "Limeta"**

V.A. Graičiūno g. 4  
LT – 02241 Vilnius  
tel.: 8 5 2649724

#### **UAB "Techninis modelis"**

Kęstučio g. 65/40  
LT – 08124 Vilnius  
tel.: 8 5 2102337

#### **UAB "Termomatika"**

Rygos g. 17  
LT – 05205 Vilnius  
tel.: 8 5 2304595

#### **UAB "Vėsa ir partneriai"**

Zielos g. 4  
LT – 03202 Vilnius  
tel.: 8 5 2330684

#### **UAB "Vilterma"**

Laisvės pr. 77 – 418  
LT – 06122 Vilnius  
tel.: 8 5 2742788

#### **UAB "Vitosos**

statybinės  
medžiagos"  
S. Dariaus ir  
S. Girėno g. 113  
LT – 02189 Vilnius  
tel.: 8 5 2106217

#### **Ukmergė**

UAB "Izobara"  
Linų g. 44  
LT – 20173 Ukmergė  
tel.: 8 340 64145

#### **Šiauliai**

UAB "Sandaila"  
Aušros al. 49  
LT – 76302 Šiauliai  
tel.: 8 41 525210

**Jūsų kompetentingas partneris šildymo technikos klausimais:**

**Buderus Baltic, Latvija, Rīga, Margrietas iela 7**

**<http://www.buderus.lv>**

**E-mail: [buderus@buderus.lv](mailto:buderus@buderus.lv)**

**Buderus**  
H E I Z T E C H N I K

[ oras ]

[ vanduo ]

[ žemė ]

[ Buderus ]



Ketiniai žematemperatūriniai ir  
kondensaciniai 18 – 89 kW  
šildymo katilai  
Gaminių apžvalga



**Visuomet aktualu – rentabilus ir efektyvus  
šildymas skystu kuru**

**Šiluma – mūsų elementas**

**Buderus**  
HEIZTECHNIK

## Prireikus šilumos – ja aprūpins **Logano** ketinis šildymo katilas

Malonu, kad įjungtą šildymą galima palikti be priežiūros. Tačiau nesinori kuro sunaudoti daugiau, nei reikalinga. Gerai yra tai, kad mūsų ketiniai šildymo katilai ne visuomet veikia didžiausiu galingumu, o iš jų į šildymo sistemą ištekancio srauto temperatūra kiekvienu kart automatiškai parenkama pagal lauko temperatūrą. Tiek vasarą, tiek rudenį, žiemą ar pavasarį – modernios Buderus šildymo sistemos visuomet sudaro sąlygas taupyti.



### **Technika, kuri prisitaiko prie Jūsų pageidavimų**

Degant kurui katilė atsiranda šiluma. Ją visą, kiek tai įmanoma geriau, reikia perduoti šildymo sistemoje cirkuliuojančiam vandeniui. Tai geriausiai pavyksta naudojant mūsų srauto technikos požiūriu optimizuotas pakuras. Jų optimalų formavimą užtikrina medžiaga – pilkasis ketus. Be to mes naudojame didelio ploto papildomus šildymo paviršius. Abu faktoriai kartu užtikrina didelį Buderus ketinių katilų efektyvumą. Buderus modulinės konstrukcijos sistemos neriboja Jūsų pasirinkimo galimybių. Nepriklausomai nuo to, ar Jūs pasirenkate ketiniam šildymo katilui su patvariu žydra liepsna degančiu degikliu renkatės šilto vandens paruošimo bakelį, ar kondensacinį skysto kuro šilumokaitį – viskas nuostabiai suderinta tarpusavyje. O mūsų reguliavimo sistemos Logamatic užtikrins Jūsų pasirinktos konfigūracijos šildymo sistemos valdymą.

**Buderus specialaus pilkojo ketaus degimo kamera ir šildymo paviršių geometrija yra optimaliai pritaikyta prie liepsnos fakelo formos ir užtikrina optimalų šilumos srautą.**



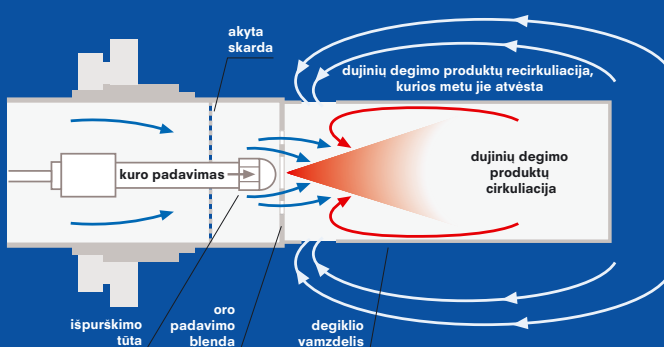
### Tai tikrai užtikrins rentabilumą

Skystas kuras – tai viena rentabiliausių ir patikimiausių kuro rūšių. Jis pasižymi ne tik palankia kaina ir sudaro galimybes laisvai pasirinkti kuro tiekėją, bet ir, kūrenant šiuolaikinius šildymo katilus, beveik neteršia aplinkos. Kada kalbama apie optimalų skysto kuro degimą – turima omenyje mūsų patvarios konstrukcijos žydra liepsna degantis degiklis Logatop BE. Jis taupo kurą, o degimo metu susidaro mažesnis degimo produktų kiekis. Jame integruotas skysto kuro pašildymas sudaro sąlygas be problemų įjungti degiklį kol katilas šaltas. Šis degiklis ne tik patikimai ir saugiai sudegina kurą, bet ir tyliai veikia. Visa tai užtikrina optimizuota kelių zonų maišytuvo sistema, kuri oro srautą ir didelį liepsnos fakelą suskaido į daug mažų atskirų liepsnelių. Įsiburbime integruotas duslintuvas triukšmo lygį ankstesnės konstrukcijos degiklio modelių atžvilgiu sumažina 6 dB (A).

“Aš ilgai tuo domėjausi ir tuomet nusprendžiau pasirinkti skystą kurą. Jau vien tai, kad aš pats galiu daryti poveikį kainai, man yra svariu argumentu.”



Žydras spalvos liepsna degančiame degiklyje Logatop BE degimo metu praktiškai nesudaro suodžių, jis veikia tyliai ir naudoja nedaug srovės.



### Žydras spalvos liepsna degančio degiklio Logatop BE veikimo schema

Kadangi ties skysto kuro išėjimo tūta yra sumažintas slėgis, – į šią vietą įsisiurbia dujiniai degimo produktai. Todėl visi skysto kuro lašeliai prieš sudegant pavirsta garais. Tokiu būdu užtikrinamas optimalus degimas ir praktiškai nesudaro suodžių.

## Klasika užtikrina tai, kas pažadėta – **Logano G115**

Kai renkatės naują šildymo sistemą, svarbiausiais atrankos kriterijais turėtų būti eksploatacijos rentabilumas ir ilgaamžiškumas. Šiuo atveju tinkamu sprendiniu galėtų būti Logano G 115. Šis iš ypač kokybiško specialaus pilkojo ketaus pagamintas šildymą pažemintos temperatūros srautu užtikrinantis šildymo katilas yra ne tik ypač ekonomišką bei patikimas. Pasirinkdami šį katilą Jūs taip pat pasirenkate komfortą, kurio net negalėjote įsivaizduoti, ir jaukią tylą, nes tai užtikrina ypatingai mažas susidaranciu dujiniu degimo produktų srautas.



**Logano G115**

### **Pavyzdinis katilas**

Daugiau kaip 900 000 parduotų patvarių, patikimos konstrukcijos katilų – tai akivaizdus argumentas. Vertikalus ir horizontalus dujinių degimo produktų judėjimas termodinamikos požiūriu labai tolygų šilumos pasiskirstymą visuose šilumą perduodančiuose paviršiuose. Tokiu būdu dar labiau pagerėja šilumos perdavimas ir prailgėja eksploatacijos ilgaamžiškumas. Tinkamą iš šildymo sistemos grįžtančio vandens srauto nukreipimą užtikrinanti optimali blendų (diafragmų) sistema ne tik tolygiau perduoda šilumą šildymo sistemoje cirkuliuojančiam vandeniui, bet ir užtikrina patikimą vandens srauto patekimą į visas įvairių temperatūrų ir kaitrinių apkrovų zonas. Katilas labai komfortabilus, nes tyliai veikia. Tai užtikrina veikiančio degiklio garsus slopinantis gaubtas, kuris efektyviai sumažina triukšmą. Katilo kompaktiški gabaritai ir patogios rankenėlės ypač patogiu tiek pervežimo, tiek ir prijungimo metu.



### **Logano G115 privalumai trumpai:**

- **tyliai veikia, į aplinką išmeta nedaug teršalų, standartinis šiluminio naudingumo veikimo koeficientas – 96 %;**
- **katilo išmetamų emisijų kiekis bei užtikrinami dujinių degimo produktų nuostoliai yra žymiai mažesni, nei reikalauja VFR federalinių žemių emisijų apsaugos reglamento reikalavimai.**

## Šildymo technikos naujovės viename – Logano G215

Logano G215 užtikrina ypač modernų ir pažangų šildymą. Be to jame viskas taip gerai sutalpinta apačioje – tai padidina komfortą ir palengvina aptarnavimą. Savaime suprantama tai, kad šis katilas taip pat atitinka griežčiausius reikalavimus, kurie reglamentuoja kuro sunaudojimą, kenksmingų medžiagų kiekį emisijose bei patikimumą.

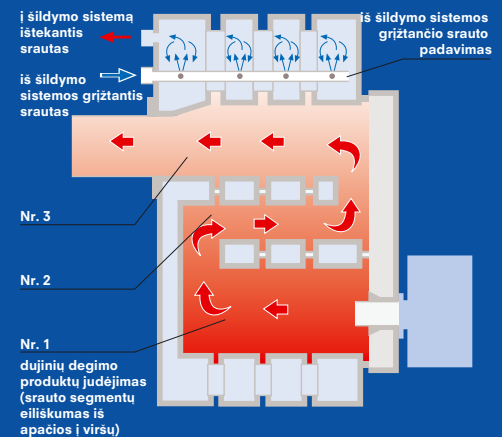


Logano G215

### Visa, kas tvarkingai sudėta viduje

Ekonomiškas Logano G215 realizuojamas šildymas pažemintos temperatūros srautu sumažina katilo šilumos nuostolius. Siekiant išvengti kondensato susidarymo, pvz., įjungus šaltą katilą, reikia užtikrinti tai, kad temperatūra katile niekuomet nebūtų žemesnė už rasos taško temperatūrą ir padidinti katile cirkuliuojančio vandens temperatūrą. Katile Logano G215 tai užtikrina moderni šiluminių srautų technologija Thermostream bei Logamatic reguliavimo sistema. Šios technologijos šildymo katiluose iš šildymo sistemos grįžtantis atvėsęs srautas pastoviai maišomas su į šildymo sistemą ištekiančiu srautu. Tokiu būdu nereikia jokių kitų priemonių iš šildymo sistemos grįžtančio srauto temperatūrai padidinti.

“Savaime suprantama, kad turi įtakos ir šiuolaikinė technika. Tačiau visų pirma aš pageidaučiau geriausios kokybės už pagrįstą kainą. Buderus atveju jokių prieštaravimų nėra.”



### Logano G215 privalumai trumpai:

- tyliai veikia, į aplinką išmeta nedaug teršalų, standartinis šiluminio naudingumo veikimo koeficientas 96 %;
- konstrukcija, kuri dujinių degimo produktų srauto kryptį pakeičia 3 kartus, užtikrina efektyvų kuro esančios energijos panaudojimą ir mažą kenksmingų medžiagų kiekį degimo produktuose;
- šildymo katiluose panaudota šiluminių srautų technologija Thermostream apsaugo nuo kondensato susidarymo ir padidina saugumą eksploatacijos metu.

# Pasirinkite tai – kas naujausia – skysto kuro kondensacinius katilus

Mūsų ketaus šildymo katilų taupumą ir ekonomiškumą dar labiau pagerina skysto kuro kondensacinio tipo šilumokaičiai. Tai užtikrinama, kadangi šiuo atveju šildymo sistemoje cirkuliuojančiam vandeniui papildomai perduodama ir ta didesnioji šilumos dalis, kuri kitu atveju išeina lauk kartu su dujiniais degimo produktais.

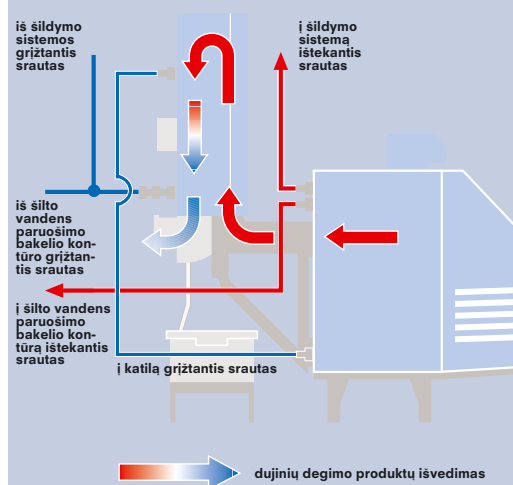


Logano G115 WT

## Tai pasiekama taip

Principas labai paprastas – kai katilas šildo pažemintos temperatūros srautu ir lieka sausas, kondensacinio tipo skysto kuro šilumokaityje dujiniai degimo produktai atvėsta nuo 160 °C iki 50 °C. Tai pasiekama dujinius degimo produktus praleidžiant per vamzdžių sistemą, kuriuose cirkuliuoja iš šildymo sistemos grįžęs atvėsęs vanduo. Tuomet kondensuojasi dujiniuose degimo produktuose esantys vandens garai – ir tuo greičiau, kuo iš šildymo sistemos grįžtančio srauto temperatūra yra žemesnė. Kondensavimosi metu išsiskirianti šiluma tiesiogiai pereina į iš šildymo sistemos grįžusį atvėsusį vandenį. Tokiu būdu standartinis šiluminio naudingo veikimo koeficientas gali padidėti iki 102 % (kure esančio šilumos kiekio atžvilgiu).

Be to skysto kuro kondensaciniai šilumokaičiai atlieka triukšmų slopinimo funkciją, nes juose triukšmų lygis sumažėja dar 8 dB (A). Tokiu būdu jis idealiai tinka ten, kur reikia, kad būtų ypač tylu.





Logano G215 WT

### Visa tai gali užtikrinti keramika

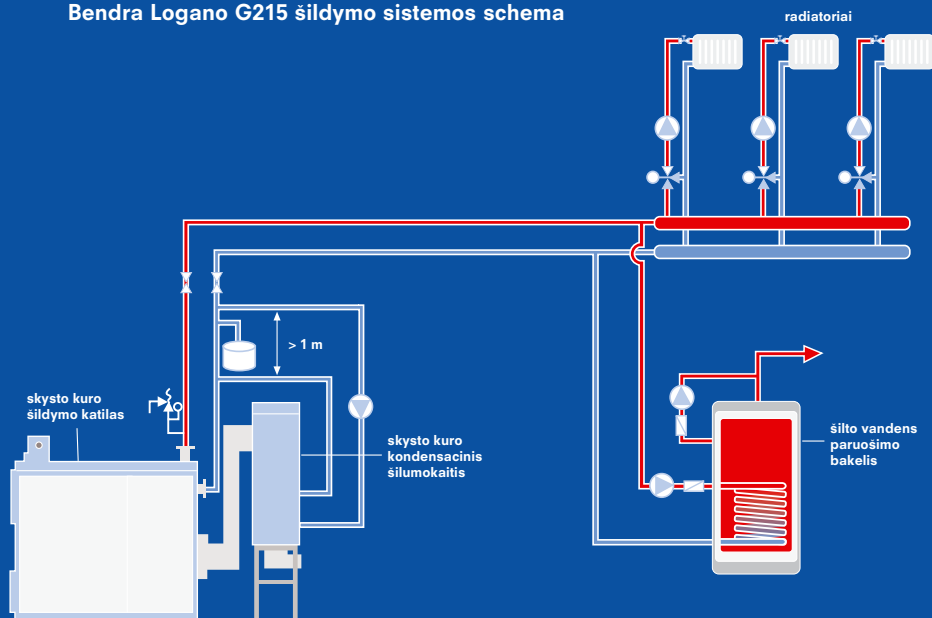
Skysto kuro kondensaciniame šilumokaityje šilumą perduoda keramika. Ši medžiaga yra ypač patvari ir absoliučiai atspari korozijai. Taip pat yra kai kas dar svarbiau – keramika užtikrina galimybę apšildymui panaudoti bet kokį prekybos tinkle platinamą skystą kurą ir užtikrinti pilnavertį jame esančios energijos panaudojimą. Todėl galima naudoti Jums įprastą skystą dyzelinį kurą.

“Malonu tai, kad sprendimą galima papildomai optimizuoti. Aš turėjau du stimulus pirma – siekiau – taupiau šildyti, antra – norėjau efektyviau panaudoti energiją.”



Valdymo skydelis  
Logamatic 4000

### Bendra Logano G215 šildymo sistemos schema



### Skysto kuro kondensacinio šilumokačio privalumai trumpai:

- ypač rentabilus, nes standartinis šiluminio naudingo veikimo koeficientas iki 102 %;
- ypatingą atsparumą korozijai užtikrina keramikos panaudojimas;
- optimalus degimo procesas užtikrina mažą kenksmingų medžiagų kiekį emisijose.

## Viskas nepriekaištingai veikia

Naudojant mūsų reguliatorius Logamatic šildymas ir šilto vandens paruošimas prilygsta vaikų žaidimui. Visiškai nesvarbu kokią šildymo sistemą pasirinkote. Reguliatoriai automatiškai kontroliuoja įvairias taupymo ir komforto funkcijas. Jums ieškant pagal savo pageidavimus prisitaikomo komforto ir pageidaujant savarankiškai pasirinkti nustatymus – visa tai lengvai pasiekama, nes reguliatorius aptarnauti tikrai nesudėtinga.



### Universalus valdymas

Tiek senuose, tiek ir mažai energijos reikalaujančiuose pastatuose reguliatorių Logamatic modulinė konstrukcija suteikia galimybę individualiai prisitaikyti ir reguliuoti prie šildymo katilo prijungtus atskirų butų nepriklausomus šildymo kontūrus.

Atitinkamas funkcinis modulis gali valdyti nuo saulės elementų baterijų maitinamą šildymo įrangą.



Distancinio valdymo pultas BFU

### Sistema žino kelią

Logamatic 2000 pastoviai ieško labiausiai ekonomiško būdo pageidaujamos patalpos ir šilto vandens temperatūroms pasiekti. Šiuo atveju padeda "dinamiška perjungimo histerezė". Perjungimo histerezė – tai skirtumas tarp  $t^{\circ}$ , kurią pasiekus išsijungia degiklis, ir  $t^{\circ}$ , iki kurios sumažėjus temperatūrai patalpoje, degiklis vėl automatiškai įsijungia. Ji prailgina degiklio veikimo trukmę, o degiklis išjungiamas ir įjungiamas rečiau. Pavyzdžiui, mažai šilumos reikalaujančiuose pastatuose šilto vandens paruošimui naudojamas didesnis galingumas nei patalpų šildymui. Šiuo atveju degiklį valdanti perjungimo histerezė dinamiškai prisitaiko prie faktiškai sunaudojamo šilumos kiekio. Jos privalumas žymiai – mažiau susidaro dujinių degimo produktų degiklio įjungimo metu bei lieka mažiau sausų degimo produktų, pvz., suodžių.

### Į rūšį eiti neppureiks

Regulatoriai Logamatic parodo koks paprastas gali būti šildymo sistemos aptarnavimas. Nesudėtingi simboliai Jums padės surasti atitinkamos funkcijos mygtuką, o jį paspaudus, pasukama rankenėle galėsite nustatyti pageidaujamą reikšmę. Mygtuką atleidus, šildymo sistema automatiškai patvirtina naujai nustatytą reikšmę.



Logamatic 2000



Logamatic 4211

### Patogiai sprendžiami dideli uždaviniai

Modulinės konstrukcijos reguliatorius Logamatic 4000 gali valdyti vieno šildymo katilu apšildomas šildymo sistemas, kuriose gali būti ne daugiau, kaip penki šildymo kontūrai. Šiame reguliatoriuje yra šilto vandens paruošimo, tame tarpe ir dezinfekcijos karštu vandeniu poreikiams, bei cirkuliacinio siurblio valdymo funkcijos. Be to šiuo reguliatoriumi Jūs galite valdyti saulės elementų baterijų maitinamą vieno arba dviejų vartotojų šildymo sistemos įrangą.

"Šildymo valdymui naudojant Logamatic nepriklausomai nuo temperatūros lauke tiek dieną, tiek ir naktį patalpoje bus pageidaujama temperatūra. Tai iš tikrųjų apgalvota sistema."



### Logamatic privalumai trumpai:

- nesudėtingą aptarnavimą užtikrina pranešimai atviru tekstu ir simboliai;
- galima valdyti 1, 2, 3, 4 arba penkis nepriklausomus šildymo kontūrus;
- nuostabiai lankstų pritaikymą kiekvienu atveju užtikrina modulinė reguliatoriaus konstrukcija;
- papildomai galima prijungti distancinio valdymo pultus BFU arba BFU/F ir šildymo sistemą patogiai valdyti, ne – išeinant iš kambario
- reguliatorių galima patobulinti, prijungiant distancinio valdymo sistemą Logamatic Fernwirssystem;
- reguliatorių galima pritaikyti saulės elementų baterijos maitinamos šildymo sistemos valdymui.

# Vandens netgi liks

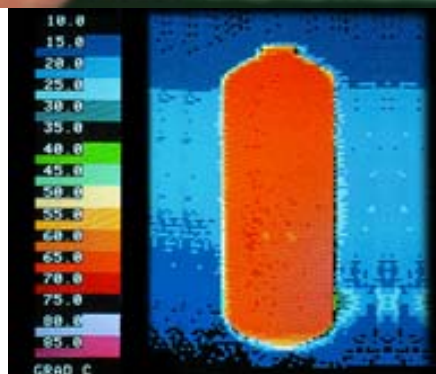
Savo poreikiams patenkinti pasirinkite tinkamą Buderus šilto vandens paruošimo bakelį. Visai nesvarbu kiek laisvos vietos turite ir kiek šilto vandens Jums reikia, nes šilto vandens paruošimo bakeliai Logalux yra ypač higieniški, ilgam apsaugoti nuo korozijos, o jų ypač efektyvi šilumos izoliacija neleis vandeniui atvėsti.



**Logalux LT**

## Nereiklus

Jeigu vietos turite nedaug – tokiu atveju po katilu pastatomas Logalux LT konstrukcinės serijos šilto vandens paruošimo bakelis – tai būtent tai, kas Jums reikalinga. Jis montuojamas po šildymo katilu, todėl jokios papildomos vietos jam pastatyti neprireiks.



Vandeniui vienodai išylant apsaugoma nuo mikroorganizmų kaupimosi. Kadangi lygaus vamzdžio šilumokaitis pasiekia šilto vandens paruošimo bakelio dugną, vienodai išyla visas bakelio turinys. Tokiu būdu praktiškai nesusidaro vėsesnės zonos.



**Logalux ST**

### Patogūs

Logalux ST pasižymi ypač dideliu šildymo paviršiaus plotu ir akimirksniu sušildo geriamą vandenį. 60 mm storio šilumos izoliacija, kurioje nėra fluorintų ir chlorintų angliavandenilių, ilgai neleidžia vandeniui atvėsti. Viduje esantis techninio aptarnavimo nereikalaujantis inertinis anodas efektyviai apsaugo nuo korozijos, o skaitmeninis temperatūros indikatorius su servisinio aptarnavimo funkcija Jums parodys vandens temperatūrą ir informuos apie bakelio stovį. Didelio skerspjūvio šilto vandens išleidimo atvadas sudaro sąlygas greitai išleisti daug vandens. Be to Logalux ST viduje yra integruota greitam praplovimui skirta įranga, kuri užtikrina nepaprastai lengvą valymą.



**Logalux SU**

### Universalūs

Jeigu papildomai pageidaujate prijungti saulės elementų baterijos šildomą šilumokaitį arba elektrinį šildytuvą, tipinis Logalux SU šiems tikslams realizuoti užtikrins palankiausias sąlygas. Šone esanti anga patikrinimui ir valymui skirta anga techninį aptarnavimą ir valymą pavers vaikų žaidimu. Visi Logalux SU konstrukcinės serijos šilto vandens paruošimo bakeliai tiekiami nudažyti mėlyna arba balta spalva.

„Jeigu aš pageidauju išsimaudyti šiltoje vonioje, viskas turi vykti greitai. Aš nepageidauju ilgai laukti šilto vandens. Todėl aš galiu visiškai pasitikėti Buderus.“



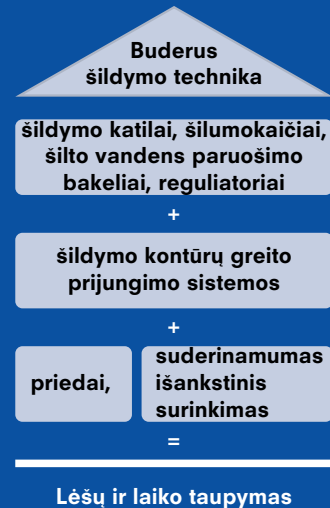
Šilto vandens paruošimo bakelio talpa, litrais				
Logalux LT	135	160	200	300
Logalux ST	–	150	200	300
Logalux SU	–	160	200	300

### Logalux privalumai trumpai:

- patikimą šilto vandens higieną ir geria – mo vandens kokybę užtikrina kaitrai atsparus emalis DUOCLEAN MKT;
- šilto vandens prijungimo bakelis ir šildymo katilas prijungimo technikos požiūriu nuostabiai suderinti vienas prie kito;
- vienodas vandens sušildymas apsaugo nuo mikroorganizmų kaupimosi ir padi – dina naudingą bakelio talpą;
- techninį aptarnavimą galima atlikti lengvai ir greitai.

## Visa, ko Jums prireiks, gausite pas mus

Vienu didžiausių Buderus šildymo sistemų privalumų yra pasiūlymų visapusiškumas, komplektiškumas ir suderinamumas. Viskas suderinta tarpusavyje, Buderus tiekia visus reikalingus priedus. Tokiu būdu Jums neprireiks skirti laiko atskirų komponentų suderinimui, o tai galų gale sutaupys daug laiko ir nervų. Taigi Jūs galite būti tikri, kad pradėdami planavimą ir baigiant šildymo sistemos surinkimu Jūs galite pasitikėti Buderus.



### Prijungti niekuomet nebuvo taip lengva

Konstruktinės serijos Logano G115 šildymo įrenginiai tiekiami iš anksto galutinai surinkti. Tai jau prijungimo metu taupo laiką ir lėšas. Papildomai kiekvienam šildymo katilui mes siūlome pritaikytą šildymo kontūro greito prijungimo sistemą su šilumos izoliacija. Ši sistema dar labiau pagreitins šildymo sistemos prijungimą.

Šildymo kontūro greito prijungimo sistema taupo lėšas ir garantuoja padidintą eksploatacijos saugumą.

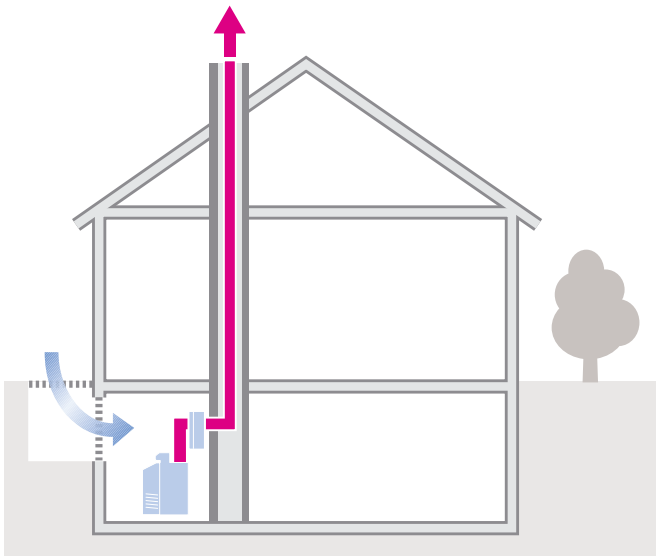


### Viskas žalioje zonoje

Skysto kuro kondensacinių katilų sistemoms papildomai galima užsisakyti priedą – Buderus gamybos įtaisą neutralizacijai RNA, kuris pritaikytas būtent Logano G115 ir Logano G215. Šis įtaisas – tai plastmasinė dėžutė, kurioje yra dvi atskiros aktyvuota anglimi ir neutralizuojančia medžiaga (granuliuotu marmuru) užpildymo kameros. Užpildų kiekis paskaičiuotas skysto kuro kondensaciniame šilumokaityje susidarancio kondensato kiekiui. Užpildas paprasčiausiai keičiamas kartą per metus valant šilumokaitį. Jeigu naudojamas mažai sieringas skystas kuras, jokios neutralizacijos nereikia.

### Visaapimanti sistema

Šildymo katiluose prijungus skysto kuro kondensacinės konstrukcijos šilumokaitį visi dujinių degimo produktų pašalinimo kontūrai turi būti atsparūs perteklinio slėgio ir rūgščių poveikiui. Šiam tikslui ypač gerai tinka specialūs plastmasiniai dujinių degimo produktų pašalinimo kontūrai. Skysto kuro kondensacinių šilumokaičių dujinių degimo produktų pašalinimo kontūruose naudojamas pilkasis polipropilenas PP su įstatytomis Viton tarpinėmis. Šios tarpinės ypač tinka kondensaciniams skysto kuro šilumokaičiams. Visi komponentai iš anksto paruošti sujungimui ir todėl juos galima greitai ir lengvai montuoti.



**Paskirtis – visų pirma senos konstrukcijos pastatai, kuriuose yra dūmtraukis arba šachta. Dujiniai degimo produktai išleidžiami per dujinių degimo produktų išleidimo plastmasinių vamzdžių sistemą. Lengva prijungti. Degimas priklauso nuo patalpoje esančio oro.**

“Kodėl aš taip vertinu Buderus? Man niekur nereikia skubėti ir viskas puikiai tinka tarpusavyje. Papildomai tiekiami priedai tiekiami jau iš anksto sumon – tuoti. Tai svarbu montuotojui ir klientui.”



Įtaisas neutralizacijai RNA

# Gaminių apžvalga

Logano G115*				
katilo dydis	17	21	28	34
nomin.šild. galingumas, kW	17	21	28	34
aukštis, mm**	995	995	995	995
plotis, mm	600	600	600	600
gylis, mm	780	780	900	1020

Logano G115* su apačioje pastatytu šilto vandens paruošimo bakeliu Logalux LT				
katilo dydis	17	21	28	34
nomin.šild. galingumas, kW	17	21	28	34
aukštis, mm**	1610	1610	1610	1610
plotis, mm	655	655	655	655
gylis su LT135, mm	812	812	–	–
gylis su LT160, mm	922	922	922	–
gylis su LT200, mm	1077	1077	1077	1077
gylis su LT300, mm	1467	1467	1467	1467

Logano G115* su greta pastatytu šilto vandens paruošimo bakeliu Logalux ST			
bakelio modelis	ST150	ST200	ST300
bakelio tūris, ltr	150	200	300
aukštis, mm	900	1095	1485
bakelio skersmuo, mm	692	692	692

Logano G115 su Logatop BE ir skysto kuro kondensaciniu šilumokaičiu				
katilo dydis	17	21	28	34
nomin.šild.galingumas, kW*	18	22,2	29,8	36,2
aukštis, mm	1362	1362	1362	1362
plotis, mm	600	600	600	600
gylis, mm	1282	1282	1370	1490

\* su Unit konstrukcijos Logatop BE degikliu; pagal pageidavimus galima tiekti ir be degiklio;  
\*\* kartu su reguliatoriumi.

\* su Unit konstrukcijos Logatop BE degikliu; pagal pageidavimus galima tiekti ir be degiklio;  
\*\*kartu su reguliatoriumi.

\* su Unit konstrukcijos Logatop BE degikliu; pagal pageidavimus galima tiekti ir be degiklio.

\* kai iš šildymo sistemos grįžta 30 °C srautas.



Logano G115* su greta pastatytu šilto vandens paruošimo bakeliu Logalux SU			
bakelio modelis	SU160	SU200	SU300
bakelio tūris	160	200	300
aukštis, mm	1188	1448	1465
bakelio skersmuo, mm	556	556	672

Visi Logano G215 gali būti prijungiami prie šilto vandens paruošimo bakelių Logalux LT, ST ir SU

Logano G215 Unit konstrukcija			
katilo dydis	45	68	85*
nomin.šild. galingumas, kW	45	68	85
aukštis, mm**	1111	1111	1111
plotis, mm	600	600	600
gylis, mm	1047	1287	1497

Logano G215 be degiklio					
katilo dydis	40	47	58	70	85
nomin.šild. galingumas, kW	35 – 40	40 – 47	48 – 58	59 – 70	71 – 85
aukštis, mm*	1111	1111	1111	1111	1111
plotis, mm	600	600	600	600	600
gylis, mm	667	787	907	1027	1147

Logano G215 su skysto kuro kondensaciniu šilumokaičiu				
katilo dydis	45	55	68	85
nomin.šild.galingumas, kW*	48,8	59,2	74,0	89,4
aukštis, mm	1626	1626	1626	1626
plotis, mm	688	688	688	688
gylis, mm	1778	1898	2018	2241

\* su Unit konstrukcijos Logatop BE degikliu; pagal pageidavimus galima tiekti ir be degiklio;

\* su degikliu, nenaudojant uždaros konstrukcijos garsą slopinančio gaubto;

\*\* kartu su reguliatoriumi.

\* kartu su reguliatoriumi.

\* kai iš šildymo sistemos grįžta 30 °C srautas

